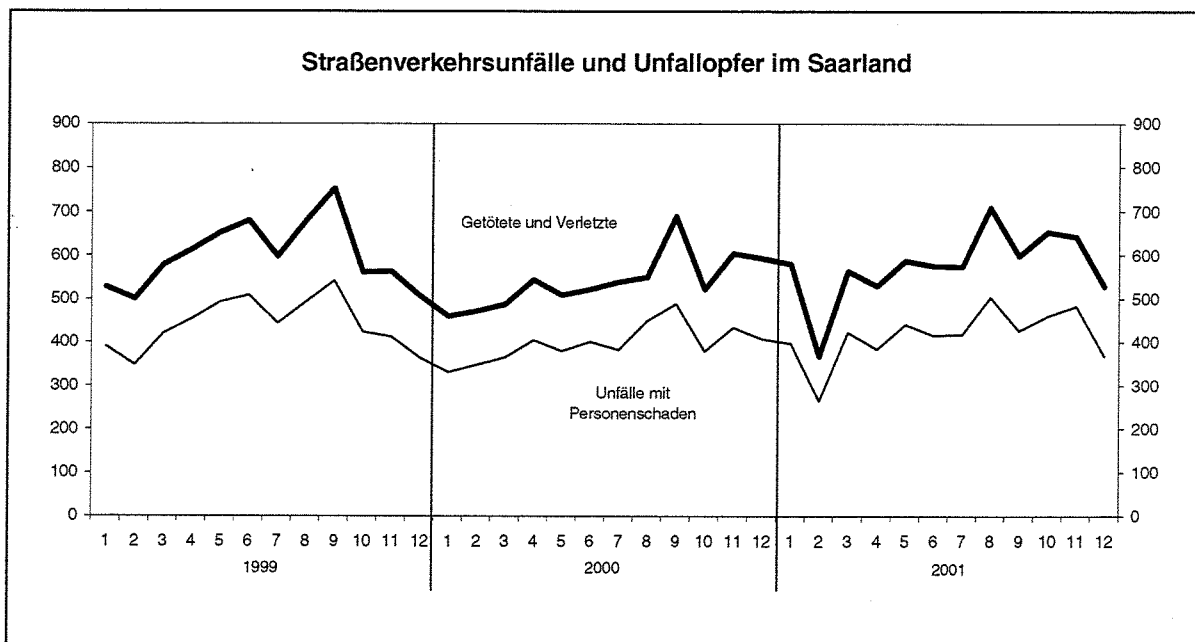


H 11 - m 12/2001

## Straßenverkehrsunfälle im Dezember und Jahr 2001



Ausgegeben im Mai 2002

Einzelpreis 2,50 EUR

© Statistisches Landesamt Saarland, Saarbrücken, 2002.

Für nichtgewerbliche Zwecke sind Vervielfältigung und unentgeltliche Verbreitung, auch auszugsweise, mit Quellenangabe gestattet. Die Verbreitung, auch auszugsweise, über elektronische Systeme/Datenträger bedarf der vorherigen Zustimmung. Alle übrigen Rechte bleiben vorbehalten.

Herausgeber: Statistisches Landesamt SAARLAND, Virchowstraße 7, 66119 Saarbrücken, Postfach 10 30 44, 66030 Saarbrücken  
Telefon: (0681) 501 5927 - Fax: (0681) 501 5921 - E-Mail: statistik@stala.saarland.de - Internet: <http://www.statistik.saarland.de>

### Zeichenerklärung

a.n.g.	=	anderweitig nicht genannt
0	=	mehr als nichts, aber weniger als die Hälfte der kleinsten in der Tabelle nachgewiesenen Einheit
-	=	nichts vorhanden
/	=	keine Angabe, da Zahlenwert nicht sicher genug
.	=	Zahlenwert unbekannt oder geheim zu halten
x	=	Tabellenfach gesperrt, weil Aussage nicht sinnvoll
()	=	Nachweis unter dem Vorbehalt, dass der Zahlenwert Fehler aufweisen kann
p	=	vorläufiges Ergebnis
r	=	berichtigtes Ergebnis

Abweichungen in den Summen durch Runden der Zahlen möglich

# Inhaltsübersicht

	Seite
<b>Erläuterungen</b> .....	3
<b>Tabellen</b>	
1. Straßenverkehrsunfälle und Unfallopfer im Saarland.....	4
2. Straßenverkehrsunfälle nach Straßenarten und Unfallfolgen.....	4
3. Polizeilich festgestellte Unfallursachen bei Unfällen mit Personenschaden.....	5
4. Straßenverkehrsunfälle mit Personenschaden nach Kreisen.....	5
5. Unfälle und Verunglückte nach Monaten .....	5
6. Straßenverkehrsunfälle und verunglückte Personen nach Tagen im Dezember .....	6
7. Verunglückte Personen nach der Art der Verkehrsbeteiligung.....	7
8. Straßenverkehrsunfälle und Verunglückte nach Unfallarten .....	8
9. Straßenverkehrsunfälle nach Straßenarten und Unfallfolgen.....	9
10. Polizeilich festgestellte Unfallursachen bei Unfällen mit Personenschaden.....	9
11. Straßenverkehrsunfälle mit Personenschaden nach Kreisen.....	10
12. Verunglückte Personen nach der Art der Verkehrsbeteiligung.....	10
13. Straßenverkehrsunfälle und Verunglückte nach Unfallarten .....	11

## Erläuterungen

### Unfälle

Die Unfälle werden eingeteilt in *Unfälle mit Personenschaden* (unabhängig von der Schwere des Schadens) und in *Unfälle mit nur Sachschaden*, bei denen also keine Personen zu Schaden kommen.

Ein *schwer wiegender Unfall mit Sachschaden* liegt vor, wenn ein Straftatbestand oder eine Ordnungswidrigkeit festgestellt wurde und wenn gleichzeitig mindestens ein Kfz auf Grund eines Unfallschadens von der Unfallstelle abgeschleppt werden muss (nicht fahrbereit). Dies betrifft auch Fälle mit Alkoholeinwirkung.

Ein *sonstiger Sachschadensunfall* liegt vor, wenn alle beteiligten Kfz noch fahrbereit sind, aber einer der Unfallbeteiligten unter Alkoholeinwirkung stand.

### Verunglückte

Als Verunglückte zählen Personen, die bei einem Unfall verletzt oder getötet wurden:

- *Getötete*: Personen, die sofort oder innerhalb von 30 Tagen an den Unfallfolgen sterben.
- *Schwerverletzte*: Personen, die unmittelbar zur stationären Behandlung in ein Krankenhaus eingeliefert werden.
- *Leichtverletzte*: Alle übrigen Verletzten.

### Beteiligte

Als Beteiligte werden alle *Fahrzeugführer* und *Fußgänger* erfasst, die selbst oder deren Fahrzeug bei einem Straßenverkehrsunfall Schäden erlitten oder hervorgerufen haben. Hierzu zählen nicht die Mitfahrer.

### Unfallursachen

Hierunter sind die polizeilich festgestellten unmittelbaren Ursachen und Umstände zu verstehen, die zum Unfall führten. Es wird unterschieden nach *allgemeinen Ursachen* (z.B. Straßenglätte, Nebel usw.) und *personenbezogenem Fehlverhalten* (z.B. Nichtbeachten der Vorfahrt, nicht angepasste Geschwindigkeit usw.).

Hinweis: Die Endsummen enthalten i.d.R. Nachmeldungen, sodass Abweichungen von der Summe der vorher veröffentlichten Monatswerte entstehen können.

## 1. Straßenverkehrsunfälle und Unfallopfer im Saarland

Merkmal	Dez. 2000	Nov. 2001	Dez. 2001	Veränderung Dez. 2001 gegenüber				Jan. bis Dez. 2000	Jan. bis Dez. 2001	Veränd. in %
				Dezember 2000		November 2001				
				absolut	in %	absolut	in %			
<b>Unfälle insgesamt</b>	<b>2 390</b>	<b>2 639</b>	<b>2 752</b>	<b>362</b>	<b>15,1</b>	<b>113</b>	<b>4,3</b>	<b>26 116</b>	<b>27 679</b>	<b>6,0</b>
davon mit										
Personenschaden	408	484	368	- 40	- 9,8	- 116	- 24,0	4 784	4 999	4,5
nur Sachschaden	1 982	2 155	2 384	402	20,3	229	10,6	21 332	22 680	6,3
<b>Verunglückte Personen insgesamt</b>	<b>594</b>	<b>642</b>	<b>529</b>	<b>- 65</b>	<b>- 10,9</b>	<b>- 113</b>	<b>- 17,6</b>	<b>6 511</b>	<b>6 871</b>	<b>5,5</b>
davon										
Getötete	6	7	6	0	0,0	- 1	- 14,3	65	70	7,7
Schwerverletzte	71	80	59	- 12	- 16,9	- 21	- 26,3	757	780	3,0
Leichtverletzte	517	555	464	- 53	- 10,3	- 91	- 16,4	5 689	6 021	5,8

## 2. Straßenverkehrsunfälle nach Straßenarten und Unfallfolgen

Straßenart Ortslage	Unfälle mit Perso- nen- schaden	Unfallopfer			Unfälle mit Perso- nen- schaden	Unfallopfer			Veränderung			
		Getötete	Schwer- verletzte	Leicht-		Getötete	Schwer- verletzte	Leicht-	Unfälle mit Perso- nen- schaden	Getötete	Schwer- verletzte	Leicht-
		Dezember 2000			Dezember 2001							
Bundesautobahnen	41	-	4	64	51	-	8	72	24,4	-	X	12,5
Bundesstraßen	85	1	11	122	74	1	10	94	- 12,9	-	- 9,1	- 23,0
innerorts	66	1	8	96	49	1	4	61	- 25,8	-	X	- 36,5
außerorts	19	-	3	26	25	-	6	33	31,6	-	X	26,9
Landstraßen I. Ordnung	111	4	23	145	90	4	16	122	- 18,9	-	- 30,4	- 15,9
innerorts	85	3	11	117	59	3	7	80	- 30,6	-	X	- 31,6
außerorts	26	1	12	28	31	1	9	42	19,2	-	X	50,0
Landstraßen II. Ordnung	61	1	18	71	43	1	6	54	- 29,5	-	X	- 23,9
innerorts	45	1	15	48	24	1	5	29	- 46,7	-	X	- 39,6
außerorts	16	-	3	23	19	-	1	25	18,8	-	X	8,7
Andere Straßen	110	-	15	115	110	-	19	122	-	-	26,7	6,1
innerorts	106	-	13	110	99	-	17	111	- 6,6	-	30,8	0,9
außerorts	4	-	2	5	11	-	2	11	X	-	-	X
<b>INSGESAMT</b>	<b>408</b>	<b>6</b>	<b>71</b>	<b>517</b>	<b>368</b>	<b>6</b>	<b>59</b>	<b>464</b>	<b>- 9,8</b>	<b>-</b>	<b>- 16,9</b>	<b>- 10,3</b>
<b>innerorts</b>	<b>302</b>	<b>5</b>	<b>47</b>	<b>371</b>	<b>231</b>	<b>5</b>	<b>33</b>	<b>281</b>	<b>- 23,5</b>	<b>-</b>	<b>- 29,8</b>	<b>- 24,3</b>
<b>außerorts</b>	<b>106</b>	<b>1</b>	<b>24</b>	<b>146</b>	<b>137</b>	<b>1</b>	<b>26</b>	<b>183</b>	<b>29,2</b>	<b>-</b>	<b>8,3</b>	<b>25,3</b>

### 3. Polizeilich festgestellte Unfallursachen bei Unfällen mit Personenschaden

Art der Ursache	Dez. 2000	Dez. 2001	Veränderung in %	Art der Ursache	Dez. 2000	Dez. 2001	Veränderung in %
	<b>1. Ursachen beim Fahrzeugführer</b>	<b>475</b>	<b>433</b>		<b>- 8,8</b>	Andere Fehler beim Fahrzeugführer	32
Verkehrsuntüchtigkeit	44	36	- 18,2	<b>2. Technische Mängel, Wartungsmängel</b>	<b>2</b>	<b>2</b>	-
dar.: Alkoholeinfluss	41	26	- 36,6	<b>3. Falsches Verhalten der Fußgänger</b>	<b>32</b>	<b>29</b>	<b>- 9,4</b>
Falsche Straßenbenutzung	15	13	- 13,3	Verkehrsuntüchtigkeit	-	4	X
Nicht angepasste Geschwindigkeit	114	126	10,5	dar.: Alkoholeinfluss	-	4	X
Ungenügender Abstand	61	73	19,7	Falsches Verhalten beim Überschreiten der Fahrbahn	29	23	- 20,7
Fehler beim Überholen	23	12	- 47,8	Nichtbenutzen des Gehweges	-	1	X
Fehler beim Vorbeifahren	14	4	X	Nichtbenutzen der vorgeschriebenen Straßenseite	-	-	-
Fehlerhaftes Nebeneinanderfahren	4	6	X	Spielen auf oder neben der Fahrbahn	-	-	-
Nichtbeachten der Vorfahrt und Verkehrsregelung	75	51	- 32,0	Andere Fehler der Fußgänger	3	1	X
Falsches Abbiegen, Wenden, Rückwärtsfahren	55	51	- 7,3	<b>4. Straßenverhältnisse</b>	<b>23</b>	<b>60</b>	<b>X</b>
Falsches Verhalten gegenüber Fußgängern	37	31	- 16,2	Glätte oder Schlüpfrigkeit der Fahrbahn	19	59	X
Fehler durch ruhenden Verkehr, Verkehrssicherung	-	-	-	Schlechter Zustand der Straße	4	1	X
Nichtbeachten der Beleuchtungsvorschriften	-	-	-	<b>5. Witterungseinflüsse</b>	<b>3</b>	-	<b>X</b>
Ladung, Besetzung	1	-	X	<b>6. Hindernisse auf der Fahrbahn</b>	<b>4</b>	<b>2</b>	<b>X</b>
				dar.: Tier auf der Fahrbahn	4	2	X
				<b>7. Sonstige Ursachen</b>	<b>1</b>	<b>3</b>	-
				<b>INSGESAMT (Summe 1. bis 7.)</b>	<b>540</b>	<b>529</b>	<b>- 2,0</b>

### 4. Straßenverkehrsunfälle mit Personenschaden nach Kreisen

Stadtverband Landkreis Land	Straßenverkehrs- unfälle mit Personenschaden		Verunglückte Personen im Dezember 2001							
			Zusammen		Getötete		Schwerverletzte		Leichtverletzte	
	Dezember 2001	Jan. bis Dez. 2001	insgesamt	darunter innerorts	insgesamt	darunter innerorts	insgesamt	darunter innerorts	insgesamt	darunter innerorts
Saarbrücken	117	1 570	167	112	1	1	15	8	151	103
Merzig-Wadern	34	528	46	24	1	1	8	3	37	20
Neunkirchen	56	646	93	50	1	1	8	7	84	42
Saarlouis	80	1 011	113	77	1	1	13	8	99	68
Saarpfalz-Kreis	50	812	61	36	2	1	8	5	51	30
St. Wendel	31	432	49	20	-	-	7	2	42	18
<b>SAARLAND<sup>1)</sup></b>	<b>368</b>	<b>4 999</b>	<b>529</b>	<b>319</b>	<b>6</b>	<b>5</b>	<b>59</b>	<b>33</b>	<b>464</b>	<b>281</b>

1) Einschließlich Nachträge.

### 5. Unfälle und Verunglückte 2000 und 2001

Monat	Unfälle insgesamt		Darunter Unfälle mit Personenschaden		Verunglückte Personen					
					Getötete		Schwerverletzte		Leichtverletzte	
	2000	2001	2000	2001	2000	2001	2000	2001	2000	2001
Januar	2 026	2 464	332	397	3	9	45	58	413	513
Februar	2 267	2 011	348	265	6	5	56	40	410	323
März	2 099	2 390	365	423	6	3	60	69	421	492
April	2 082	2 086	405	384	11	5	82	42	451	483
Mai	2 065	2 102	380	442	4	2	71	70	434	516
Juni	1 908	2 144	401	416	3	9	73	69	446	498
Juli	2 017	2 153	383	419	5	8	56	72	478	495
August	2 154	2 355	450	505	5	8	73	82	472	619
September	2 299	2 187	489	427	8	3	65	72	616	524
Oktober	2 344	2 388	379	461	3	5	47	67	472	530
November	2 455	2 639	434	484	5	7	58	80	542	555
Dezember	2 390	2 752	408	368	6	6	71	59	517	464

## 6. Straßenverkehrsunfälle und verunglückte Personen nach Tagen im Monat Dezember 2001

Datum Wochentag	Unfälle mit Personen- schaden	Davon mit			Verunglückte Personen			Unfälle mit schwerem Sach- schaden	Unfälle mit Personen- und schwerem Sach- schaden
		Getöteten	Schwer- verletzten	Leicht-	Getötete	Schwer- verletzte	Leicht-		
1. Samstag	13	-	4	9	-	6	15	9	22
2. Sonntag	6	-	1	5	-	1	12	8	14
3. Montag	15	-	3	12	-	3	21	6	21
4. Dienstag	18	-	3	15	-	3	20	5	23
5. Mittwoch	21	1	1	19	1	1	26	3	24
6. Donnerstag	14	-	1	13	-	1	17	5	19
7. Freitag	16	-	-	16	-	-	21	6	22
8. Samstag	20	1	5	14	1	5	20	4	24
9. Sonntag	4	-	-	4	-	-	7	8	12
10. Montag	13	1	-	12	1	-	16	7	20
11. Dienstag	12	-	1	11	-	1	17	3	15
12. Mittwoch	8	-	-	8	-	-	11	4	12
13. Donnerstag	10	-	1	9	-	1	12	3	13
14. Freitag	18	-	2	16	-	2	21	2	20
15. Samstag	9	-	2	7	-	3	9	8	17
16. Sonntag	7	-	1	6	-	3	8	6	13
17. Montag	17	-	3	14	-	3	25	5	22
18. Dienstag	10	-	1	9	-	1	14	6	16
19. Mittwoch	14	-	1	13	-	1	17	4	18
20. Donnerstag	24	1	2	21	1	2	35	1	25
21. Freitag	22	-	4	18	-	4	25	7	29
22. Samstag	8	-	3	5	-	3	6	8	16
23. Sonntag	7	-	1	6	-	2	9	9	16
24. Montag	9	-	1	8	-	1	10	3	12
25. Dienstag	8	-	2	6	-	5	8	6	14
26. Mittwoch	2	-	-	2	-	-	2	2	4
27. Donnerstag	6	-	1	5	-	1	6	3	9
28. Freitag	6	-	2	4	-	2	5	2	8
29. Samstag	7	-	1	6	-	1	14	4	11
30. Sonntag	7	-	2	5	-	2	15	2	9
31. Montag	17	2	-	15	2	1	20	2	19
<b>INSGESAMT</b>	<b>368</b>	<b>6</b>	<b>49</b>	<b>313</b>	<b>6</b>	<b>59</b>	<b>464</b>	<b>151</b>	<b>519</b>

## 7. Verunglückte Personen nach der Art der Verkehrsbeteiligung

Art der Verkehrsbeteiligung	Verunglückte Personen insgesamt	Davon			Verunglückte Personen insgesamt	Davon		
		Getötete	Schwer- verletzte	Leicht- verletzte		Getötete	Schwer- verletzte	Leicht- verletzte
	Dezember 2000				Dezember 2001			
Fahrer und Mitfahrer von:								
Mofas, Mopeds	9	-	1	8	7	-	1	6
Krafträdern, Kraftrollern	26	1	5	20	15	-	2	13
Personenkraftwagen	463	3	45	415	427	3	33	391
Omnibussen	2	-	-	2	2	-	-	2
Güterkraftfahrzeugen	28	-	2	26	13	-	-	13
Zugmaschinen und Sonderkraftfahrzeugen	-	-	-	-	-	-	-	-
Fahrrädern	11	-	1	10	15	-	4	11
dar. unter 15 Jahren	1	-	1	-	2	-	-	2
anderen Fahrzeugen	1	-	-	1	-	-	-	-
Fußgänger	53	2	17	34	50	3	19	28
dar.: unter 15 Jahren	16	-	5	11	16	-	8	8
65 Jahre und älter	11	2	5	4	12	3	4	5
Andere Personen	1	-	-	1	-	-	-	-
<b>INSGESAMT</b>	<b>594</b>	<b>6</b>	<b>71</b>	<b>517</b>	<b>529</b>	<b>6</b>	<b>59</b>	<b>464</b>
Und zwar								
innerorts	423	5	47	371	319	5	33	281
außerorts	171	1	24	146	210	1	26	183
unter 15 Jahren	31	-	6	25	42	-	10	32
innerorts	28	-	6	22	30	-	7	23
außerorts	3	-	-	3	12	-	3	9
65 Jahre und älter	50	2	11	37	36	3	6	27
innerorts	38	2	11	25	25	3	5	17
außerorts	12	-	-	12	11	-	1	10

### 8. Straßenverkehrsunfälle und Verunglückte nach Unfallarten

Unfallart Ortslage	Unfälle mit Per- sonen- schaden	Verunglückte			Unfälle mit Per- sonen- schaden	Verunglückte			Veränderung				
		Getötete	Schwer- verletzte	Leicht- verletzte		Getötete	Schwer- verletzte	Leicht- verletzte	Unfälle mit Per- sonen- schaden	Getötete	Schwer- verletzte	Leicht- verletzte	
	Dezember 2000			Dezember 2001									
	Anzahl							%					
Zusammenstoß mit anderem Fahrzeug, das ...													
anfährt oder anhält	62	-	3	97	59	-	-	89	- 4,8	-	X	- 8,2	
innerorts	55	-	3	80	40	-	-	62	- 27,3	-	X	- 22,5	
außerorts	7	-	-	17	19	-	-	27	X	-	-	58,8	
vorausfährt oder wartet	60	-	1	92	50	-	1	70	- 16,7	-	-	- 23,9	
innerorts	41	-	1	68	37	-	1	48	- 9,8	-	-	- 29,4	
außerorts	19	-	-	24	13	-	-	22	- 31,6	-	-	- 8,3	
seitlich in gleicher Richtung fährt	3	-	-	5	6	-	-	10	X	-	-	X	
innerorts	-	-	-	-	2	-	-	3	X	-	-	X	
außerorts	3	-	-	5	4	-	-	7	X	-	-	X	
entgegen kommt	38	1	14	47	39	1	11	71	2,6	-	- 21,4	51,1	
innerorts	24	1	2	32	21	-	2	38	- 12,5	X	-	18,8	
außerorts	14	-	12	15	18	1	9	33	28,6	X	X	X	
einbiegt oder kreuzt	91	-	9	131	57	-	9	75	- 37,4	-	-	- 42,7	
innerorts	70	-	8	95	41	-	5	52	- 41,4	-	X	- 45,3	
außerorts	21	-	1	36	16	-	4	23	- 23,8	-	X	- 36,1	
Zusammenstoß Fahrzeug mit Fußgänger	48	2	17	37	42	3	16	26	- 12,5	X	- 5,9	- 29,7	
innerorts	47	2	17	36	37	3	13	24	- 21,3	X	- 23,5	- 33,3	
außerorts	1	-	-	1	5	-	3	2	X	-	X	X	
Aufprall auf Hindernis	3	-	1	2	2	-	-	4	X	-	X	X	
innerorts	2	-	1	1	2	-	-	4	-	-	X	X	
außerorts	1	-	-	1	-	-	-	-	X	-	-	X	
Abkommen von der Fahrbahn nach rechts	36	-	15	35	43	-	4	49	19,4	-	X	40,0	
innerorts	20	-	9	15	10	-	1	12	- 50,0	-	X	- 20,0	
außerorts	16	-	6	20	33	-	3	37	X	-	X	85,0	
Abkommen von der Fahrbahn nach links	33	3	11	28	36	2	11	34	9,1	X	-	21,4	
innerorts	18	2	6	16	13	2	4	12	- 27,8	-	X	- 25,0	
außerorts	15	1	5	12	23	-	7	22	53,3	X	X	83,3	
Unfall anderer Art	34	-	-	43	34	-	7	36	-	-	X	- 16,3	
innerorts	25	-	-	28	28	-	7	26	12,0	-	X	- 7,1	
außerorts	9	-	-	15	6	-	-	10	X	-	-	- 33,3	
<b>INSGESAMT</b>	<b>408</b>	<b>6</b>	<b>71</b>	<b>517</b>	<b>368</b>	<b>6</b>	<b>59</b>	<b>464</b>	<b>- 9,8</b>	<b>-</b>	<b>- 16,9</b>	<b>- 10,3</b>	
<b>innerorts</b>	<b>302</b>	<b>5</b>	<b>47</b>	<b>371</b>	<b>231</b>	<b>5</b>	<b>33</b>	<b>281</b>	<b>- 23,5</b>	<b>-</b>	<b>- 29,8</b>	<b>- 24,3</b>	
<b>außerorts</b>	<b>106</b>	<b>1</b>	<b>24</b>	<b>146</b>	<b>137</b>	<b>1</b>	<b>26</b>	<b>183</b>	<b>29,2</b>	<b>-</b>	<b>8,3</b>	<b>25,3</b>	



### 9. Straßenverkehrsunfälle nach Straßenarten und Unfallfolgen

Straßenart Ortslage	Unfälle mit Perso- nen- schaden	Unfallopfer			Unfälle mit Perso- nen- schaden	Unfallopfer			Zu- bzw. Abnahme (-)				
		Getötete	Schwer- verletzte	Leicht- verletzte		Getötete	Schwer- verletzte	Leicht- verletzte	Unfälle mit Perso- nen- schaden	Getötete	Schwer- verletzte	Leicht- verletzte	%
Bundesautobahnen	425	7	59	554	489	13	73	620	15,1	X	23,7	11,9	
Bundesstraßen	881	14	146	1 141	1 013	14	156	1 329	15,0	-	6,8	16,5	
innerorts	666	5	92	841	676	3	67	870	1,5	X	-27,2	3,4	
außerorts	215	9	54	300	337	11	89	459	56,7	X	64,8	53,0	
Landstraßen I. Ordnung	1 266	21	194	1 551	1 261	22	201	1 586	-0,4	4,8	3,6	2,3	
innerorts	851	7	106	1 044	786	7	89	990	-7,6	-	-16,0	-5,2	
außerorts	415	14	88	507	475	15	112	596	14,5	7,1	27,3	-17,6	
Landstraßen II. Ordnung	730	8	144	864	676	13	134	777	-7,4	X	-6,9	-10,1	
innerorts	519	5	89	602	404	6	73	446	-22,2	X	-18,0	-25,9	
außerorts	211	3	55	262	272	7	61	331	28,9	X	10,9	-26,3	
Andere Straßen	1 482	15	214	1 579	1 560	8	216	1 709	5,3	X	0,9	-8,2	
innerorts	1 393	9	191	1 493	1 411	6	186	1 548	1,3	X	-2,6	-3,7	
außerorts	89	6	23	86	149	2	30	161	67,4	X	30,4	-87,2	
<b>INSGESAMT</b>	<b>4 784</b>	<b>65</b>	<b>757</b>	<b>5 689</b>	<b>4 999</b>	<b>70</b>	<b>780</b>	<b>6 021</b>	<b>4,5</b>	<b>7,7</b>	<b>3,0</b>	<b>-5,8</b>	
innerorts	<b>3 429</b>	<b>26</b>	<b>478</b>	<b>3 980</b>	<b>3 277</b>	<b>22</b>	<b>415</b>	<b>3 854</b>	<b>-4,4</b>	<b>-15,4</b>	<b>-13,2</b>	<b>-3,2</b>	
außerorts	<b>1 355</b>	<b>39</b>	<b>279</b>	<b>1 709</b>	<b>1 722</b>	<b>48</b>	<b>365</b>	<b>2 167</b>	<b>27,1</b>	<b>23,1</b>	<b>30,8</b>	<b>-26,8</b>	

### 10. Polizeilich festgestellte Unfallursachen bei Unfällen mit Personenschaden

Art der Ursache	Jahr 2000	Jahr 2001	Zu- bzw. Abnahme	Art der Ursache	Jahr 2000	Jahr 2001	Zu- bzw. Abnahme
<b>1. Ursachen beim Fahrzeugführer</b>	<b>5 480</b>	<b>5 840</b>	<b>6,6</b>	Andere Fehler beim Fahrzeugführer	416	456	9,6
Verkehrsuntüchtigkeit	471	504	7,0	<b>2. Technische Mängel, Wartungsmängel</b>	<b>41</b>	<b>49</b>	<b>19,5</b>
dar.: Alkoholeinfluss	411	419	1,9	<b>3. Falsches Verhalten der Fußgänger</b>	<b>274</b>	<b>267</b>	<b>-2,6</b>
Falsche Straßenbenutzung	228	239	4,8	Verkehrsuntüchtigkeit	17	25	47,1
Nicht angepasste Geschwindigkeit	1 162	1 277	9,9	dar.: Alkoholeinfluss	16	24	50,0
Ungenügender Abstand	943	1 027	8,9	Falsches Verhalten beim Überschreiten der Fahrbahn	210	198	-5,7
Fehler beim Überholen	226	210	-7,1	Nichtbenutzen des Gehweges	10	4	X
Fehler beim Vorbeifahren	79	56	-29,1	Nichtbenutzen der vorgeschriebenen Straßenseite	1	1	-
Fehlerhaftes Nebeneinanderfahren	51	77	51,0	Spielen auf oder neben der Fahrbahn	7	9	X
Nichtbeachten der Vorfahrt und Verkehrsregelung	907	884	-2,5	Andere Fehler der Fußgänger	29	30	3,4
Falsches Abbiegen, Wenden, Rückwärtsfahren	701	735	4,9	<b>4. Straßenverhältnisse</b>	<b>221</b>	<b>248</b>	<b>12,2</b>
Falsches Verhalten gegenüber Fußgängern	244	305	25,0	Glätte oder Schlüpfrigkeit der Fahrbahn	201	238	18,4
Fehler durch ruhenden Verkehr, Verkehrssicherung	23	34	47,8	Schlechter Zustand der Straße	21	11	X
Nichtbeachten der Beleuchtungsvorschriften	7	10	X	<b>5. Witterungseinflüsse</b>	<b>30</b>	<b>22</b>	<b>-26,7</b>
Ladung, Besetzung	22	26	18,2	<b>6. Hindernisse auf der Fahrbahn</b>	<b>45</b>	<b>52</b>	<b>15,6</b>
				dar.: Tier auf der Fahrbahn	37	41	10,8
				<b>7. Sonstige Ursachen</b>	<b>11</b>	<b>15</b>	<b>36,4</b>
				<b>INSGESAMT (Summe 1. bis 7.)</b>	<b>6 104</b>	<b>6 499</b>	<b>6,5</b>

### 11. Straßenverkehrsunfälle mit Personenschaden nach Kreisen

Stadtverband Landkreis Land	Straßenverkehrs- unfälle mit Personenschaden		Verunglückte Personen im Jahr 2001							
			Zusammen		Getötete		Schwerverletzte		Leichtverletzte	
	Jahr 2000	Jahr 2001	ins- gesamt	darunter innerorts	Ins- gesamt	darunter innerorts	ins- gesamt	darunter innerorts	ins- gesamt	darunter innerorts
Saarbrücken	1 548	1 570	2 122	1 471	22	8	207	127	1 893	1 336
Merzig-Wadern	505	528	751	369	11	2	99	41	641	326
Neunkirchen	621	646	909	556	6	3	115	63	788	490
Saarlouis	1 002	1 011	1 397	941	13	5	184	104	1 200	832
Saarpfalz-Kreis	715	812	1 086	669	12	3	86	49	988	617
St. Wendel	382	432	606	285	6	1	89	31	511	253
<b>SAARLAND<sup>1)</sup></b>	<b>4 773</b>	<b>4 999</b>	<b>6 871</b>	<b>4 291</b>	<b>70</b>	<b>22</b>	<b>780</b>	<b>415</b>	<b>6 021</b>	<b>3 854</b>

1) Einschließlich Nachträge

### 12. Verunglückte Personen nach der Art der Verkehrsbeteiligung 2000 und 2001

Art der Verkehrsbeteiligung	Verun- glückte Personen insgesamt	Davon			Verun- glückte Personen insgesamt	Davon		
		Getötete	Schwer- verletzte	Leicht- verletzte		Getötete	Schwer- verletzte	Leicht- verletzte
	Jahr 2000				Jahr 2001			
Fahrer und Mitfahrer von:								
Mofas, Mopeds	114	1	25	88	115	-	14	101
Krafträdern, Kraftrollern	691	14	138	539	716	13	150	553
Personenkraftwagen	4 526	29	356	4 141	4 828	38	377	4 413
Omnibussen	38	-	1	37	31	-	-	31
Güterkraftfahrzeugen	175	2	23	150	170	1	19	150
Zugmaschinen und Sonderkraftfahrzeugen	12	-	3	9	10	1	1	8
Fahrrädern	442	5	86	351	454	3	90	361
dar. unter 15 Jahren	106	1	19	86	102	-	15	87
anderen Fahrzeugen	22	-	5	17	29	-	4	25
Fußgänger	488	14	120	354	503	14	121	368
dar.: unter 15 Jahren	152	1	37	114	164	-	39	125
65 Jahre und älter	98	11	33	54	111	11	33	67
Andere Personen	3	-	-	3	15	-	4	11
<b>INSGESAMT</b>	<b>6 511</b>	<b>65</b>	<b>757</b>	<b>5 689</b>	<b>6 871</b>	<b>70</b>	<b>780</b>	<b>6 021</b>
Und zwar								
innerorts	4 484	26	478	3 980	4 291	22	415	3 854
außerorts	2 027	39	279	1 709	2 580	48	365	2 167
unter 15 Jahren	401	3	67	331	450	1	68	381
innerorts	353	2	61	290	355	-	59	296
außerorts	48	1	6	41	95	1	9	85
65 Jahre und älter	490	16	83	391	485	20	75	390
innerorts	378	13	62	303	345	12	55	278
außerorts	112	3	21	88	140	8	20	112

### 13. Straßenverkehrsunfälle und Verunglückte nach Unfallarten

Unfallart Ortslage	Unfälle mit Per- sonen- schaden	Verunglückte			Unfälle mit Per- sonen- schaden	Verunglückte			Zu- bzw. Abnahme (-)				
		Getötete	Schwer- verletzte	Leicht- verletzte		Getötete	Schwer- verletzte	Leicht- verletzte	Unfälle mit Per- sonen- schaden	Getötete	Schwer- verletzte	Leicht- verletzte	
	Jahr 2000			Jahr 2001									
	Anzahl								%				
Zusammenstoß mit anderem Fahrzeug, das ...													
anfährt oder anhält	780	4	54	1 026	739	2	46	996	- 5,3	X	- 14,8	- 2,9	
innerorts	637	2	39	820	543	1	29	719	- 14,8	X	- 25,6	- 12,3	
außerorts	143	2	15	206	196	1	17	277	37,1	X	13,3	- 34,5	
vorausfährt oder wartet	610	-	33	895	702	4	39	996	15,1	X	18,2	- 11,3	
innerorts	407	-	18	592	460	-	16	639	13	-	- 11,1	- 7,9	
außerorts	203	-	15	303	242	4	23	357	19,2	X	53,3	- 17,8	
seitlich in gleicher Richtung fährt	121	1	15	143	159	1	18	209	31,4	-	20	- 46,2	
innerorts	64	-	6	73	74	-	8	90	15,6	-	X	- 23,3	
außerorts	57	1	9	70	85	1	10	119	49,1	-	X	- 70,0	
entgegen kommt	440	15	123	598	435	19	110	651	- 1,1	26,7	- 10,6	- 8,9	
innerorts	284	5	54	370	241	1	29	341	- 15,1	X	- 46,3	- 7,8	
außerorts	156	10	69	228	194	18	81	310	24,4	80,0	17,4	- 36,0	
einbiegt oder kreuzt	1 020	8	109	1 354	1 011	6	126	1 312	- 0,9	X	15,6	- 3,1	
innerorts	802	1	71	1 026	754	3	76	954	- 6,0	X	7,0	- 7,0	
außerorts	218	7	38	328	257	3	50	358	17,9	X	31,6	- 9,1	
Zusammenstoß Fahrzeug mit Fußgänger	440	13	116	357	458	14	119	367	4,1	7,7	2,6	- 2,8	
innerorts	426	11	109	348	417	9	108	335	- 2,1	X	- 0,9	- 3,7	
außerorts	14	2	7	9	41	5	11	32	X	X	X	0,0	
Aufprall auf Hindernis	21	-	7	16	27	-	2	31	28,6	-	X	- 93,8	
innerorts	12	-	6	8	16	-	2	18	33,3	-	X	0,0	
außerorts	9	-	1	8	11	-	-	13	X	-	X	0,0	
Abkommen von der Fahrbahn nach rechts	503	9	130	483	568	11	128	554	12,9	X	- 1,5	- 14,7	
innerorts	240	1	63	233	237	4	44	237	- 1,3	X	- 30,2	- 1,7	
außerorts	263	8	67	250	331	7	84	317	25,9	X	25,4	- 26,8	
Abkommen von der Fahrbahn nach links	303	9	79	305	361	10	96	355	19,1	X	21,5	- 16,4	
innerorts	137	4	37	134	142	3	36	138	3,6	X	- 2,7	- 3,0	
außerorts	166	5	42	171	219	7	60	217	31,9	X	42,9	- 26,9	
Unfall anderer Art	546	6	91	512	539	3	96	550	- 1,3	X	5,5	- 7,4	
innerorts	420	2	75	376	393	1	67	383	- 6,4	X	- 10,7	- 1,9	
außerorts	126	4	16	136	146	2	29	167	15,9	X	81,3	- 22,8	
<b>INSGESAMT</b>	<b>4 784</b>	<b>65</b>	<b>757</b>	<b>5 689</b>	<b>4 999</b>	<b>70</b>	<b>780</b>	<b>6 021</b>	<b>4,5</b>	<b>7,7</b>	<b>3,0</b>	<b>- 5,8</b>	
<b>innerorts</b>	<b>3 429</b>	<b>26</b>	<b>478</b>	<b>3 980</b>	<b>3 277</b>	<b>22</b>	<b>415</b>	<b>3 854</b>	<b>- 4,4</b>	<b>- 15,4</b>	<b>- 13,2</b>	<b>- 3,2</b>	
<b>außerorts</b>	<b>1 355</b>	<b>39</b>	<b>279</b>	<b>1 709</b>	<b>1 722</b>	<b>48</b>	<b>365</b>	<b>2 167</b>	<b>27,1</b>	<b>23,1</b>	<b>30,8</b>	<b>- 26,8</b>	

# **Veröffentlichungen des Statistischen Landesamtes**

## **I. Zusammenfassende Schriften**

### **Statistisches Jahrbuch für das Saarland**

Das Statistische Jahrbuch bietet aktuelle Informationen aus allen wichtigen Bereichen des sozialen, wirtschaftlichen und kulturellen Lebens. Die Darstellung in Tabellenform, die vielfach mehrjährige Vergleiche erlaubt, wird durch textliche Erläuterungen sowie durch übersichtliche Schaubilder und Grafiken ergänzt. Wichtige Daten aus der amtlichen Statistik der anderen Bundesländer und des Bundes sowie der Länder der EU runden das Informationsangebot ab.

### **Statistik-Journal, Statistisches Monatsheft Saarland**

Das Statistik-Journal informiert monatlich über aktuelle Ergebnisse aus einer Vielzahl von Bereichen der amtlichen Statistik. Neben Textbeiträgen geben Grafiken und ein Zahlenspiegel umfassende Einblicke in das wirtschaftliche und soziale Geschehen im Saarland.

### **Saarland heute - Statistische Kurzinformationen (erscheint jährlich)**

## **II. Fachstatistische Schriften**

### **Handbuch Öffentliche Finanzen**

Erscheinungsweise jährlich. Das Handbuch stellt Grunddaten über die aktuelle Finanzsituation im öffentlichen Bereich zur Verfügung. Angegeben sind sowohl einfache Bestandszahlen als auch funktional gegliederte Ergebnisse für Gemeinden und Land.

### **Statistische Berichte**

Zur schnellen Unterrichtung von Verwaltung und anderen Interessenten werden hier die neuesten Ergebnisse der laufenden Statistiken wie auch die ersten Resultate von Sondererhebungen veröffentlicht. Ihre sachliche Gliederung ist sehr differenziert und bundeseinheitlich festgelegt.

### **Bildung - Kurzinformation (erscheint jährlich)**

## **III. Reihen**

### **Einzelchrift zur Statistik des Saarlandes**

In dieser Reihe, die bis heute mehr als 100 Bände umfasst, werden aus dem gesamten Spektrum der amtlichen Statistik schwerpunktmäßig Einzelthemen behandelt. Insbesondere werden hier Ergebnisse von Erhebungen dargestellt, die nur in mehrjährigen Abständen stattfinden, so etwa die Volks-, Berufs- und Arbeitsstättenzählung, Handels- und Gaststättenzählung, Handwerkszählung etc.

### **Saarland in Zahlen (Sonderhefte)**

In dieser Reihe werden sachlich und teils auch regional tief gegliederte Ergebnisse mit fachlichen Schwerpunkten veröffentlicht. Regelmäßig erscheinen die Sonderhefte aus den Bereichen Produzierendes Gewerbe, Agrarberichterstattung, Allgemeinbildende Schulen und Krebsstatistik.

### **Saarländische Gemeindezahlen**

In dieser jährlich erscheinenden Publikation werden Informationen aus den verschiedensten Bereichen der amtlichen Statistik auf Gemeinde- bzw. Kreisebene veröffentlicht.

### **Volkswirtschaftliche Gesamtrechnungen der Länder - Gemeinschaftsveröffentlichungen der Statistischen Landesämter**

Ergebnisse über Entstehung, Verteilung und Verwendung des Sozialprodukts nach Ländern sowie Bruttowertschöpfung der kreisfreien Städte und Landkreise. Erscheinungsweise ein- bis zweijährlich. Erwerbstätigenrechnung der Länder.

## **IV. Verzeichnisse**

wie Gemeindeverzeichnis, Schulverzeichnis, Krankenhausverzeichnis, Straßenverzeichnis, Märkte im Saarland, Systematischer Datenbestandskatalog des Saarländischen Planungs- und Informationssystems SAPLIS usw. werden regelmäßig aktualisiert herausgegeben.

---

### **STATISTISCHES LANDESAMT SAARLAND - Presse- und Informationsdienst**

Virchowstraße 7, 66119 Saarbrücken, ☎ 06 81/5 01 - 59 35/ 59 25, Telefax 06 81/5 01 - 59 21, E-Mail: statistik@stala.saarland.de

Internet: <http://www.statistik.saarland.de>